



Пещера «Суукханъ-Хоба» подъ источникомъ  
Карасу - Баши.



Русло р. Тунаса, загроможденное крупными валунами и вынесенными деревьями.



Скала Кушъ - Кая на береговыхъ склонахъ р. Тунаса.



Въ саду Шишмана: русло р. Тунаса загроможденное пнями и различнымъ мусоромъ,  
принесеннымъ ливнемъ.



Подъемъ на канатѣ изъ провала при пещерѣ  
«Бузлукъ».



Провалъ на Караби - Яйлъ.



Сѣтъ провалонъ и воронокъ на Караби - Яйлъ.



Источникъ «Паяни» въ верховьяхъ р. Сары-Су.



Верховья ручья «Чардыклы».

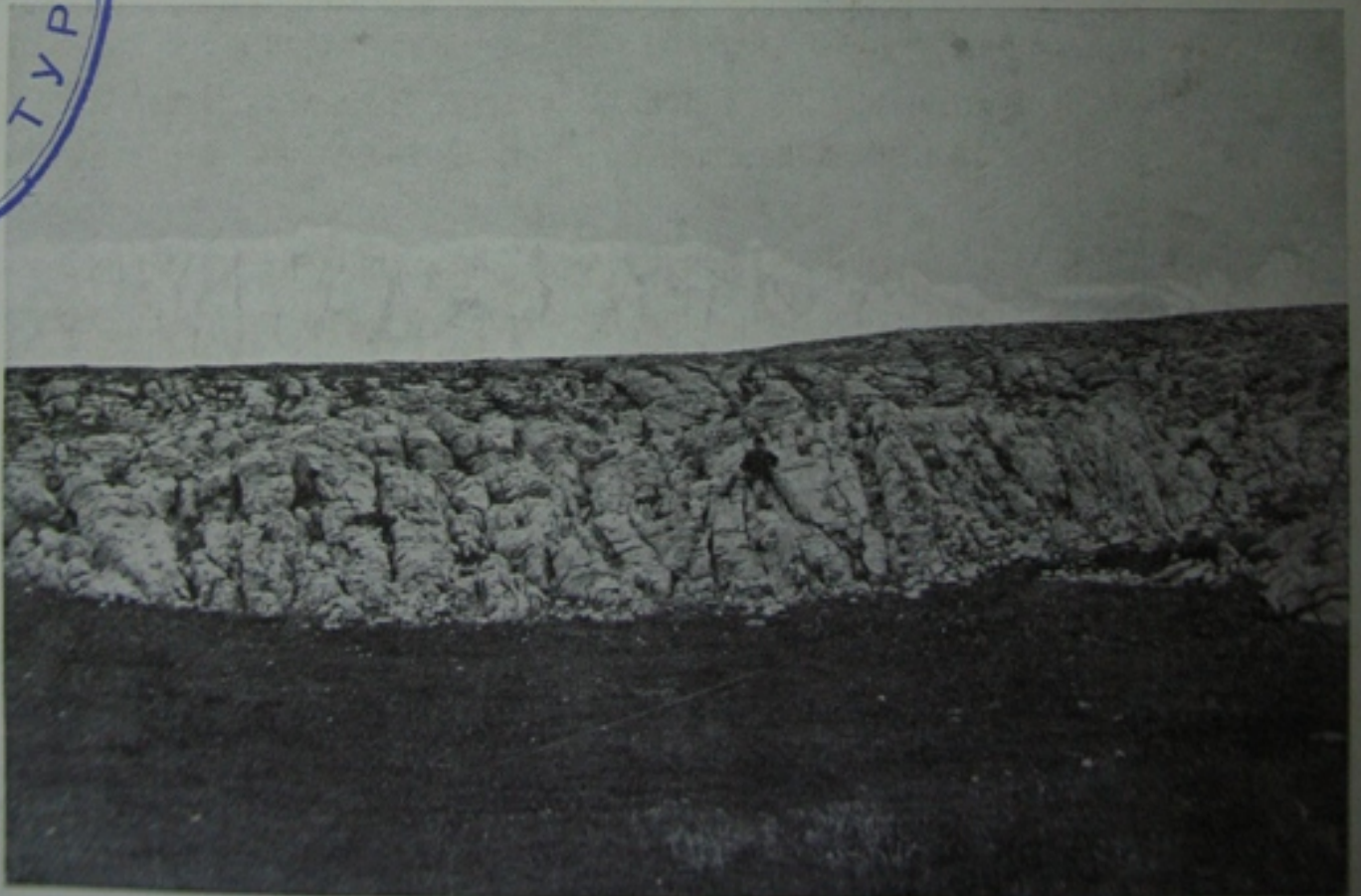


Каменная водосливная плотина, вблизи выхода источника «Карасу-Баш»,





Трещиноватость юрских известняков  
(около горы Авинды).



Никитская Яйла. Обнаженіе трещиноватых известняковъ.

ТУРИЗМЪ.



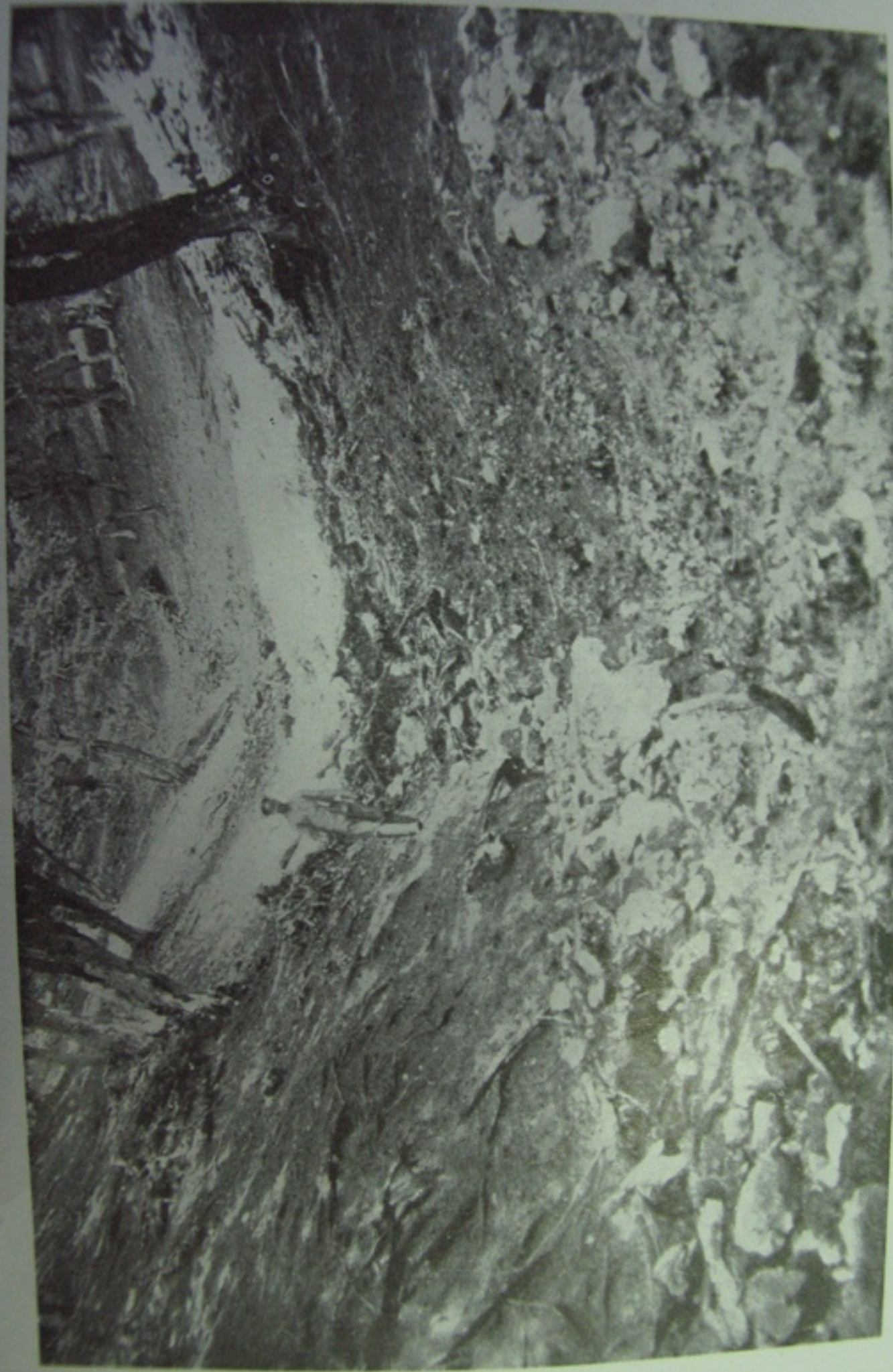
Пещера «Юграфъ» подъ обрывомъ Яйлы  
въ окрестностяхъ г. Ялты.



Осушительная канава въ нижней части долины р. Индола.



Русло р. Индола загроможденное валунами и вынесенными деревьями.



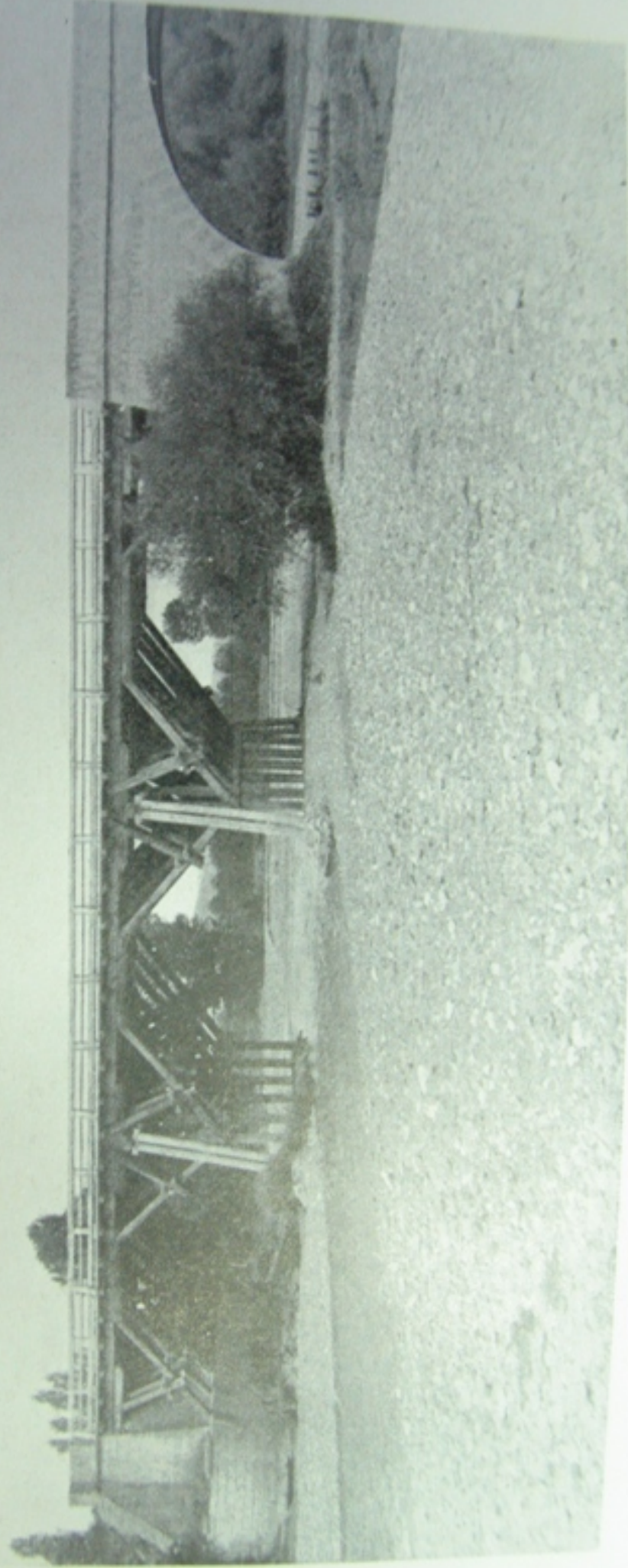
Источник «Углань - Бугланъ» въ верховьяхъ р. Индола.



Русло р. Алмы въ предѣлахъ сада Цейслера, послѣ ливня.



Обнаженіе изверженныхъ породъ на правомъ берегу р. Алмы, въ предѣлахъ владѣній г. Давыдова.



Р. Алма. Отложение выносовъ передъ устоями шоссейнаго моста.



Трещина въ юрскихъ известнякахъ  
надъ хребтомъ Юграфъ.



Изогнутость сланцевъ въ долинь Чабанъ - Кале.



Картина выветриванія верхнегльзовыхъ отложенийъ около дер. Сюереня на р. Бельбекъ.





Снѣгъ, сохранившійся до конца іюня подъ обрывомъ горы Авинды.

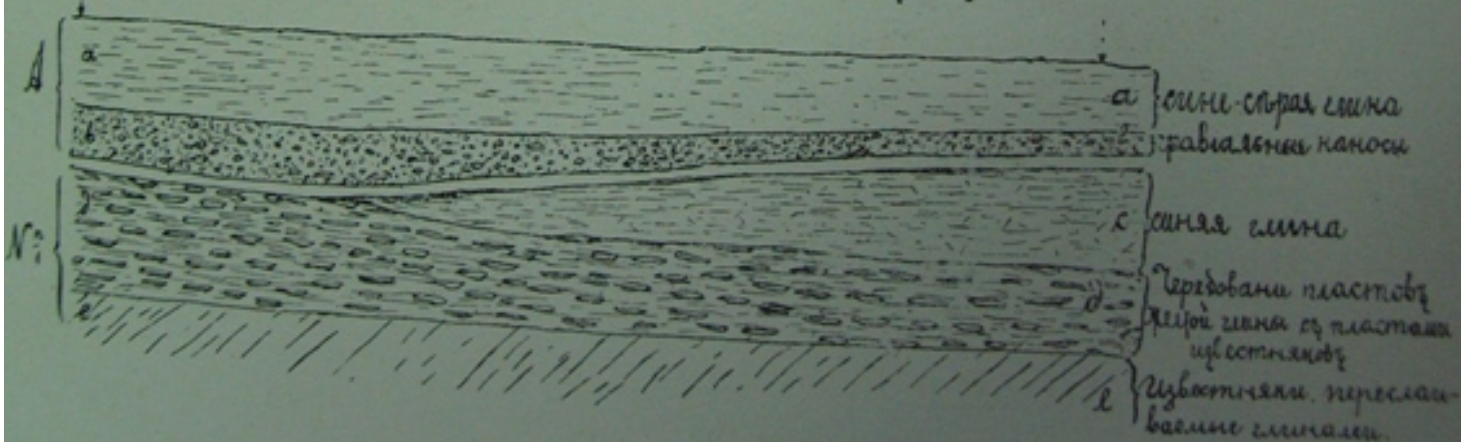


Прослой юрскихъ песчаниковъ между дислоцированными сланцами.  
Обнаженіе на руслѣ р. Бурульчи.



Прорывъ мѣловой гряды русломъ р. Качи.

Эскизный разрезъ долины части рѣки Качи  
 дер. Золотого  
 дер. Зверинской





Городъ Бахчисарай. Гора Тегерекъ.



Обнаженіе юрскихъ песчаниковъ въ верховьяхъ р. Донги.



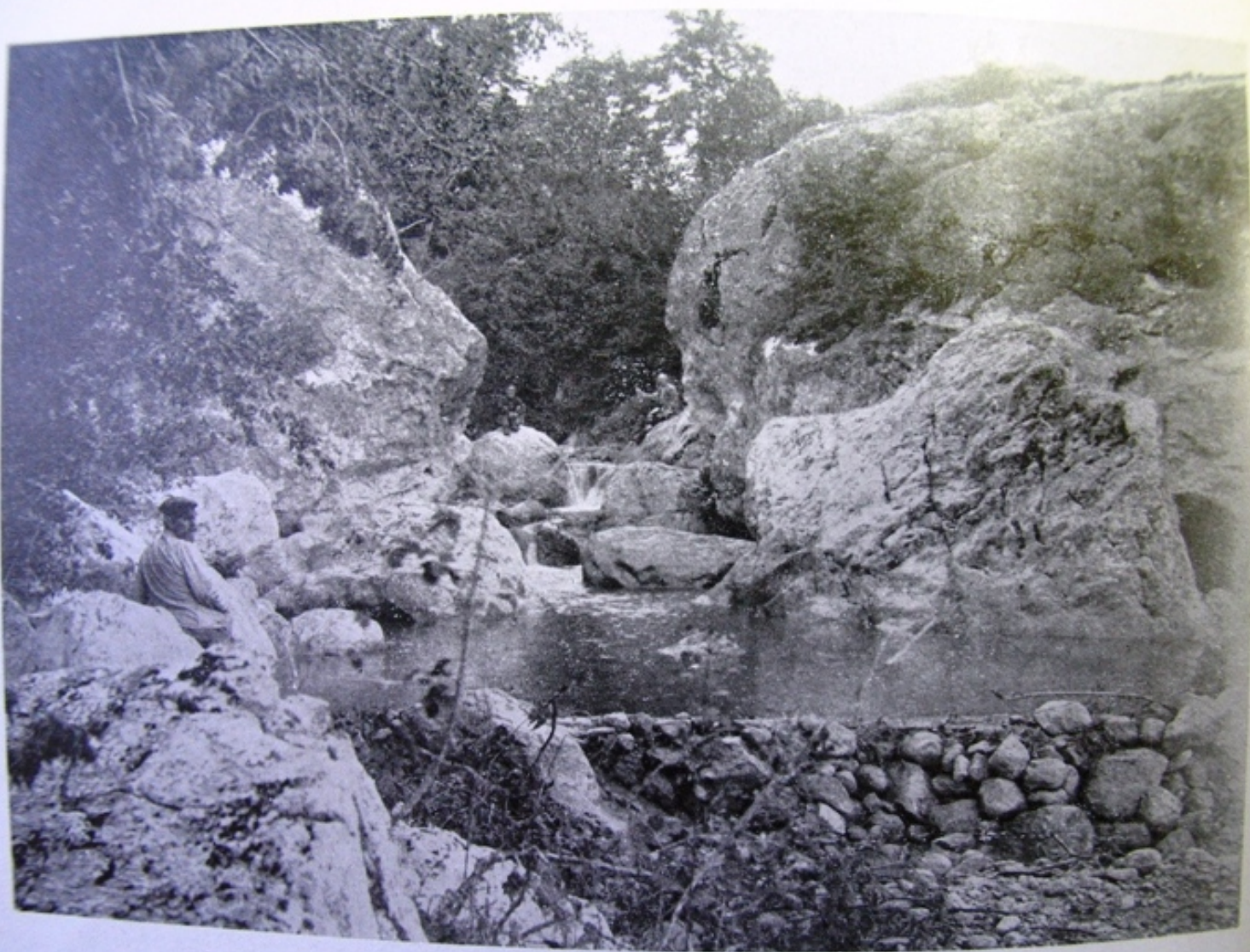
Табачная плантація на галечныхъ отложеніяхъ  
прибрежной полосы по р. Качъ.



Видъ долины р. Качи послѣ ливня.

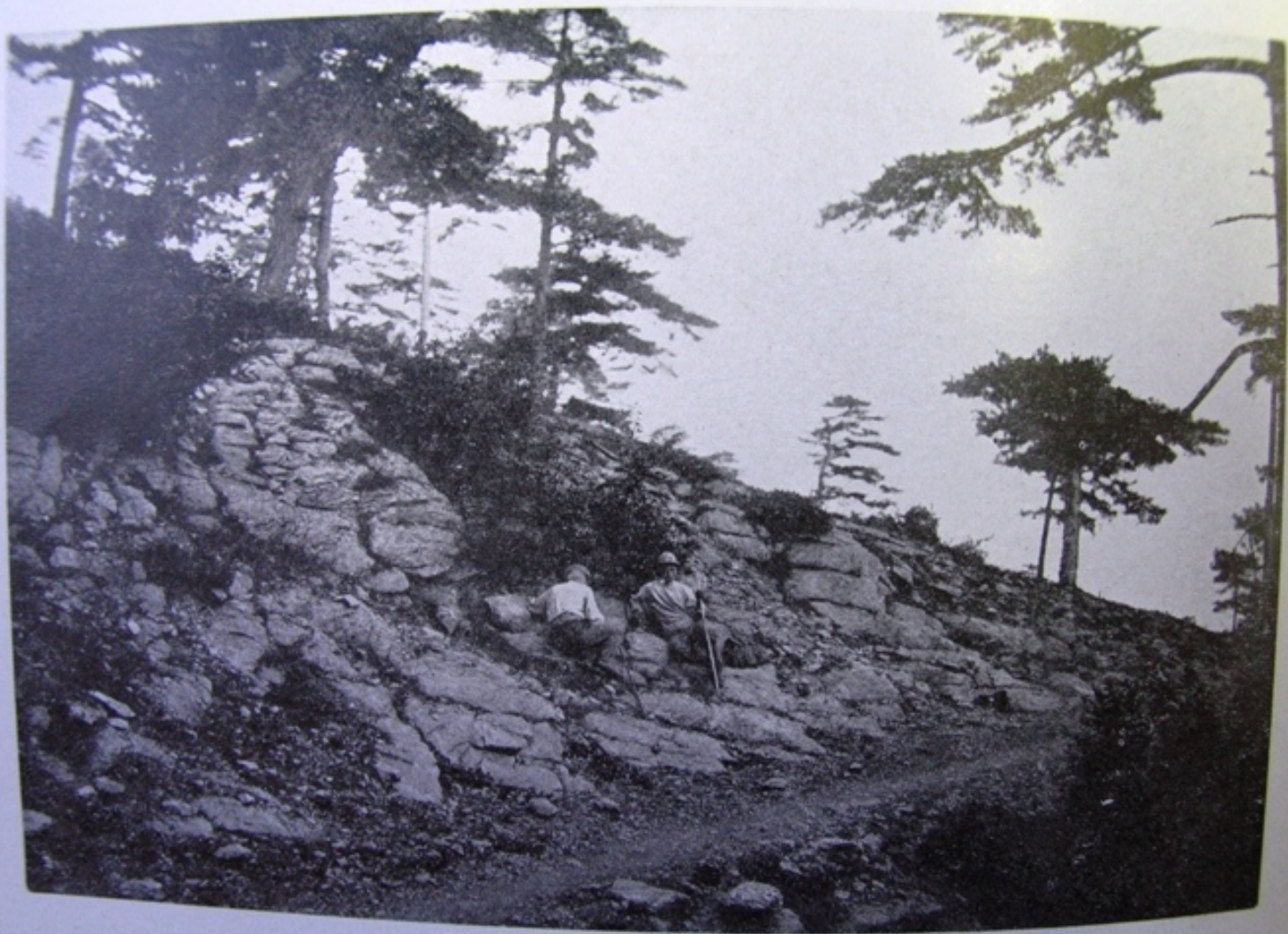


Дислоцированныя отложенія глинистыхъ сланцевъ  
въ верховьяхъ р. Бельбека.



Верховья р. Коккозки.





Обнаженія мергелистыхъ известняковъ на Суать-Ларѣ.



Обвалы глыб известняка подъ скалою Яманъ-Ташъ.



Обнаженіє глинистыхъ сланцевъ на руслѣ Узень-Баша выше дер. Татаръ-Османкой.



Обнаженіє мшанковихъ известняковъ противъ дер. Б. Сюиреня.

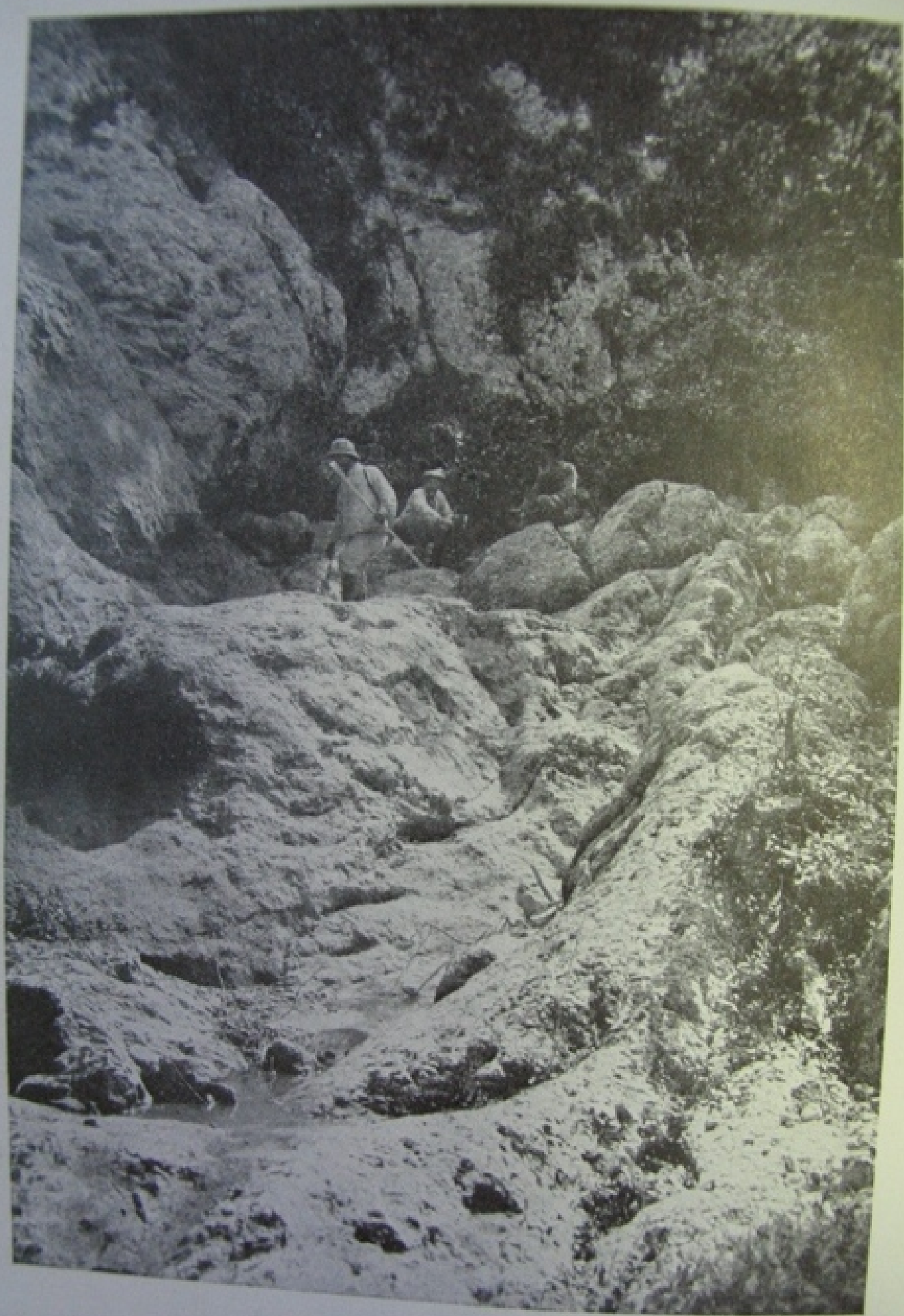


Русло р. Бельбека прорѣзываетъ мѣловую гряду.





Постановка бентовъ и шпоръ по берегамъ Узень-Баша.



Сцементированные валуны на русль р. Енисала.





Арыкбашъ на р. Біюкъ - Кара - Су.



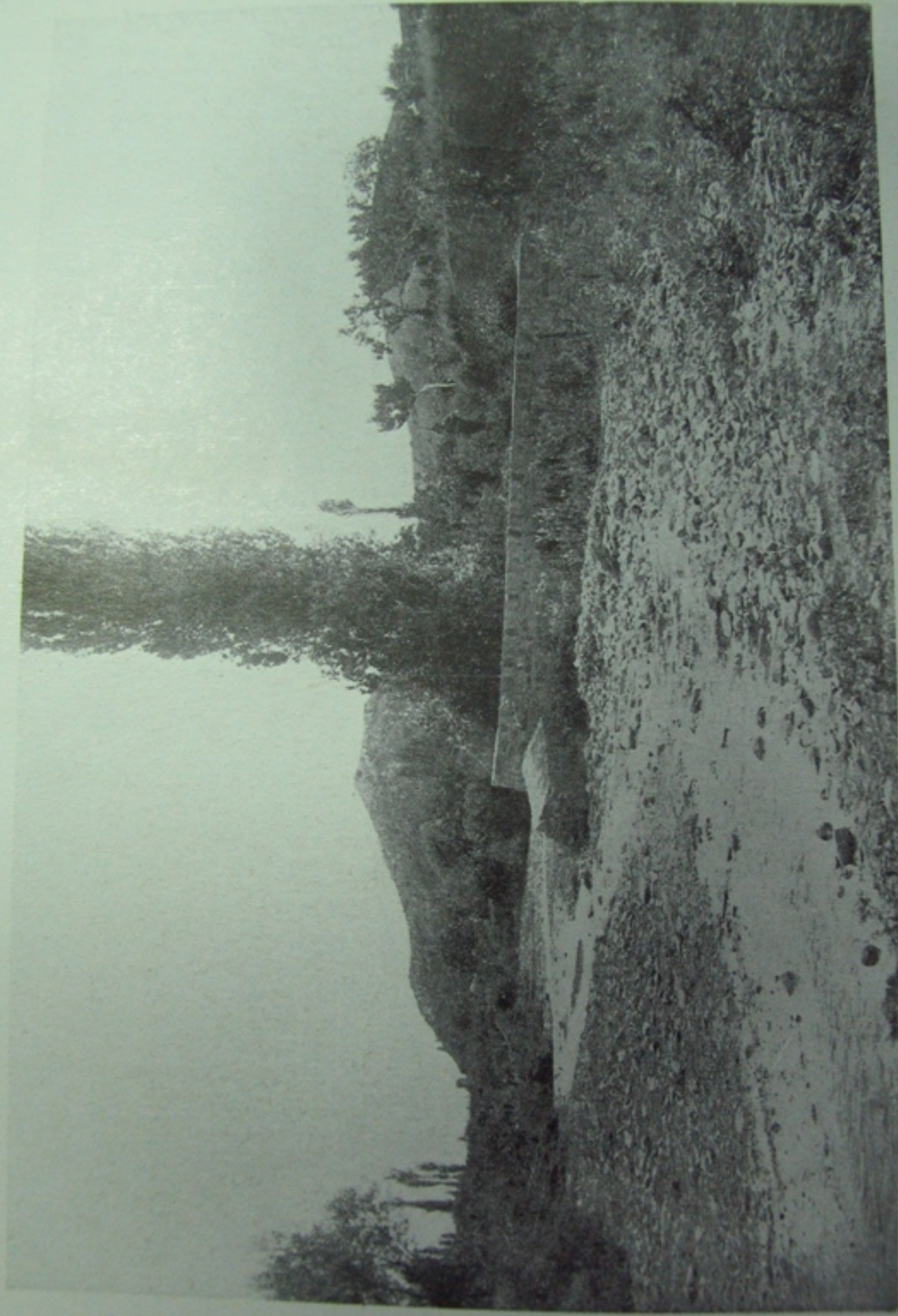
Арыкбашъ на р. Бельбекъ.



Плотина на р. Салгири въ имѣніи В. В. Тоурскаго.



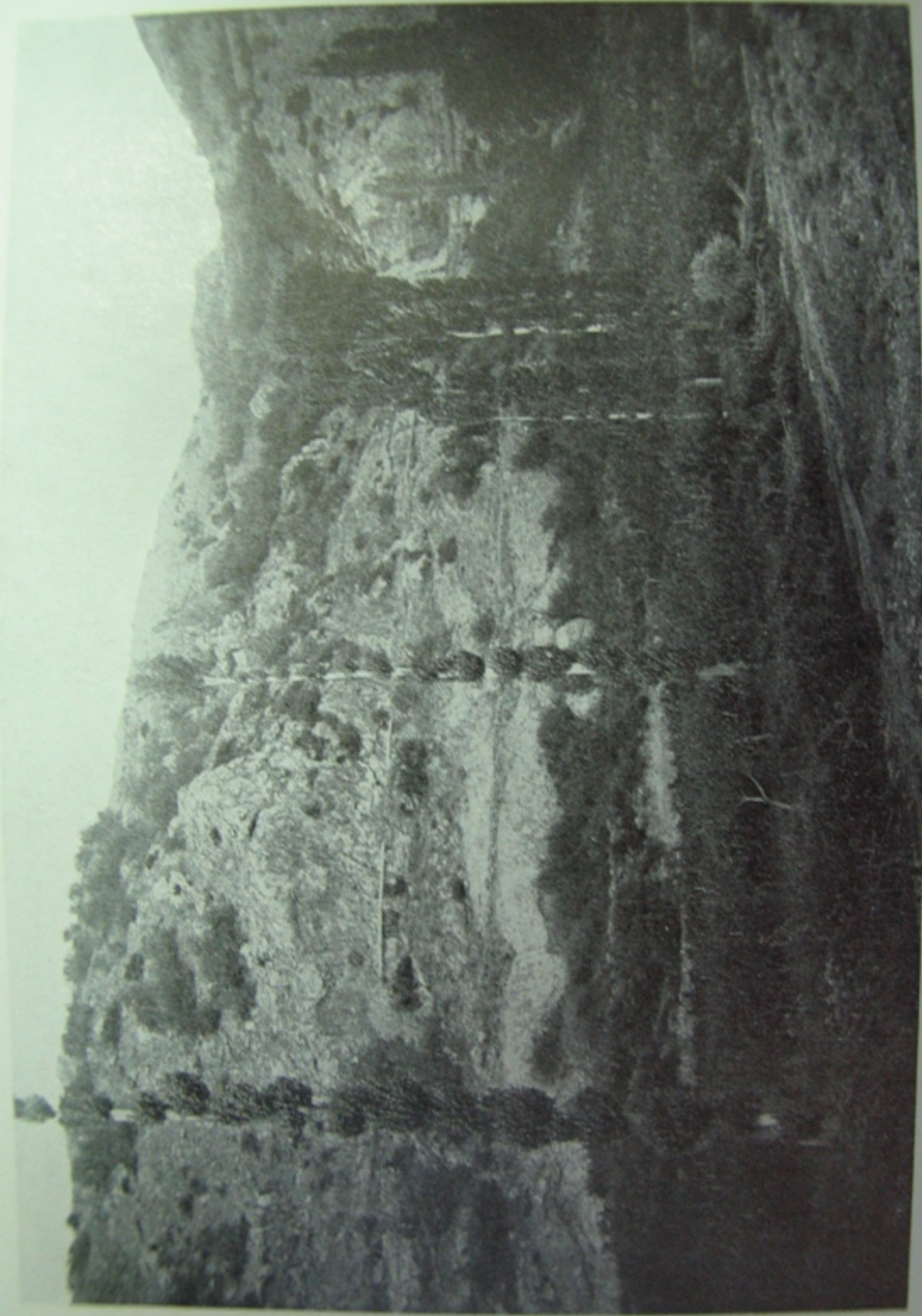
Водосливная плотина при водохранилищѣ на ст. Сарабузь.



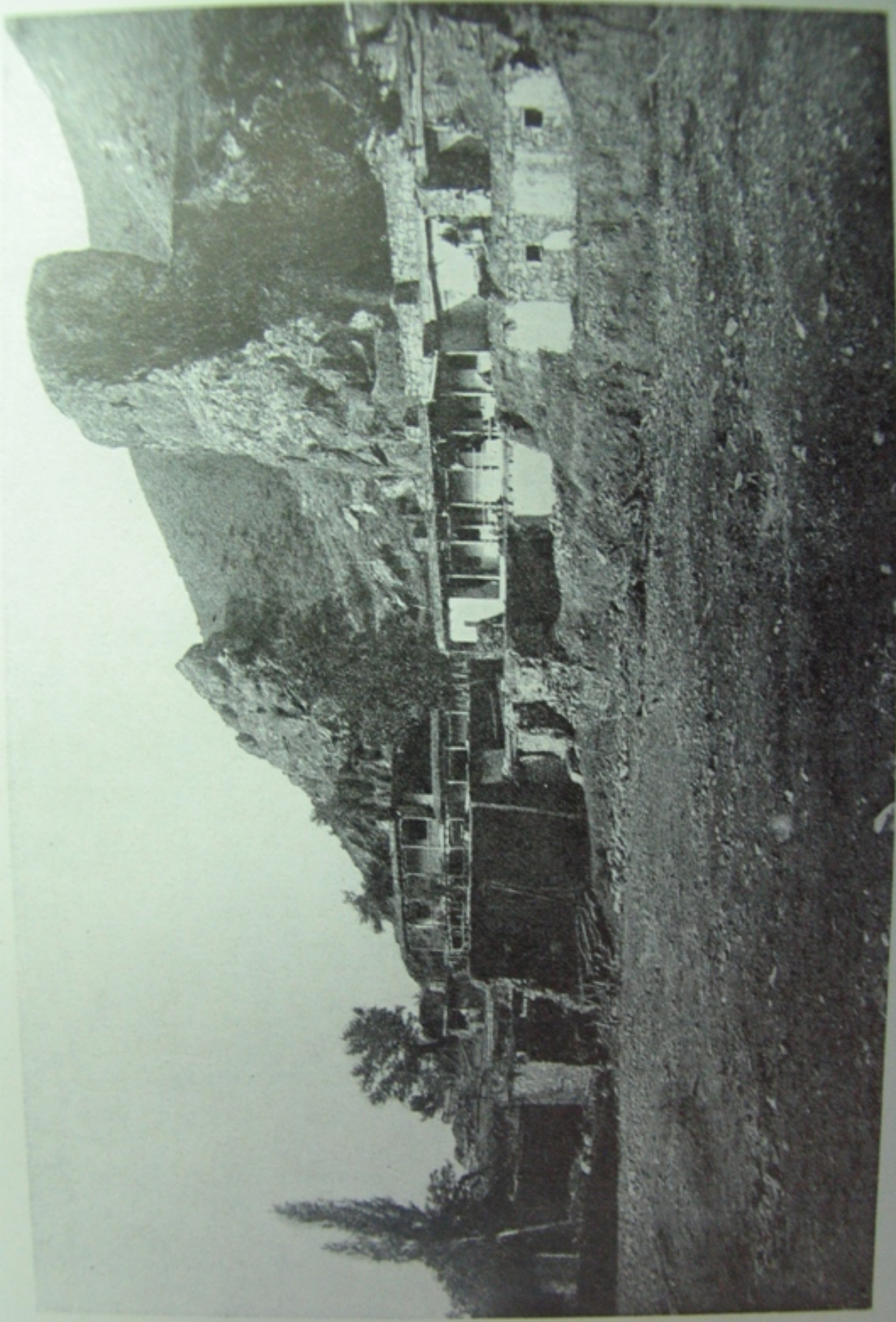
Съуженіе русла р. Отузки искусственными сооружениями  
въ предѣлахъ сада Хороза.



Террасированный холмъ, занятый посадкою миндаля въ саду Хороза.



Деревянный желобъ для провода поливной воды въ саду Беклѣва.



Разрушение ливневым потокомъ жилыхъ строений въ дер. Воронъ.



Видъ разрушенной ливневыми водами каменной плотины  
въ верховьяхъ «Плака-Узень».



Водопадъ на ручьѣ «Арышларъ».  
Обнаженія конгломерата.





Вѣтранный двигатель «Геркулесъ» въ Судакскихъ долинахъ.



Водохранилище въ имѣніи г. Хорватъ.



Водопадъ «Джуръ - Джуръ».



Береговья укрѣпленія по р. Дерекойкѣ въ саду Ибрагима Бекирова.



Выносы на руслѣ р. Учъ-Кошъ выше горы «Хасыръ - Кая».



Полуразрушенная плотина на р. Учъ-Кошь, занесенная горнымъ мусоромъ.



Мергелистая осыпи на русль р. Барболы.



Обнажені шифера вь береговыхъ склонахъ р. Учанъ-Су,  
при слияніи съ р. Барболой.



Валуны на русль р. Барболы.





Разрушеніе берега въ саду Исаака Чубукчи въ долинь р. Ускюта.



Виноградникъ занесенный горнымъ мусоромъ во время ливня въ долинь р. Ускюта, одна лоза откопана.



Долина р. Арпата. Плодовый садъ, занесенный горнымъ мусоромъ во время ливня.



Вьносы ливневыми водами въ долину р. Тунаса.



Деревня Ай-Янъ.



Поливная канава въ саду г. Ваттеля, выложенная  
каменемъ.